

الحركة

التنقل في الوسط:

المائي:

البري:

الهوائي (طيران شراعي و تحليق)

شكل انسيابي+حراشف
مكسوة بمادة لزجة لتسهيل
الانزلاق في الماء+زعانف

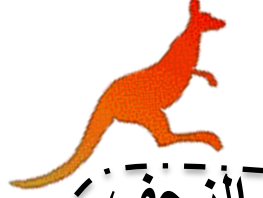
المشي



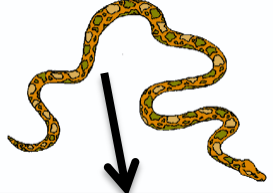
الجري



القفز



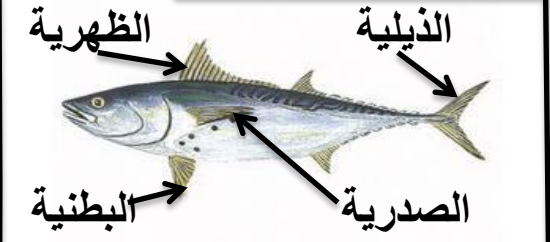
الزحف



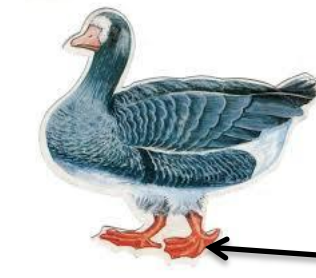
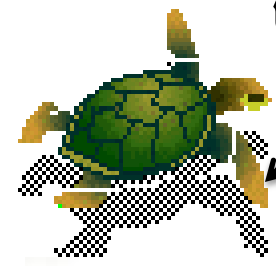
الأطراف الخلفية
أطول و أضخم
من الامامية
وتنتهي على شكل
حرف Z

تتوفر
على
الأجنحة
المكسوة
بالريش .

أطراف
أمامية
ذات أصابع
متصلة
بواسطة
غشاء
جلدي
رقيق



تستطيع بعض الحيوانات التنقل
بسهولة في الماء :
بتحول أطرافها
إلى مجاذيف



لوجود
غشاء بين
الأصابع في
الرجل
الراحية

