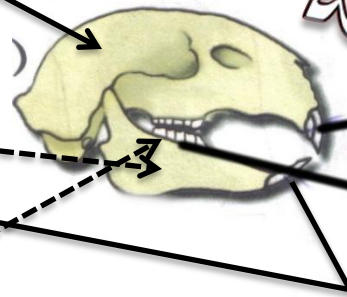


# التغذية

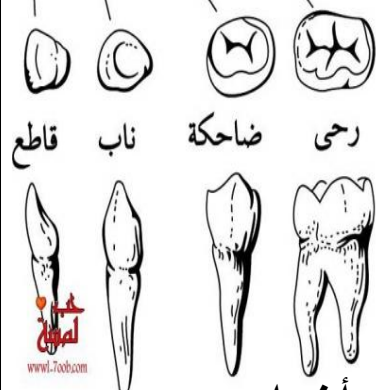
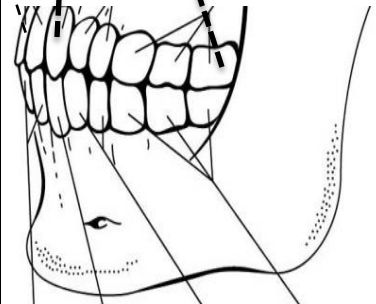
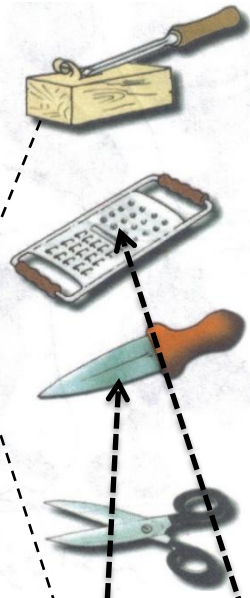
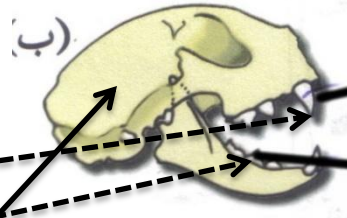
**نظام الأسنان عند العواشب :**

- ✓ غياب الأنياب .
- ✓ وجود قضيب عظمي .
- ✓ قواطع لقبض و قطع العشب .
- ✓ أضراس لحك و سحق الغذاء .



**نظام الأسنان عند اللواحم :**

- ✓ قواطع صغيرة ذات دور محدود .
- ✓ أنياب قوية لتمزيق لحم الفريسة .
- ✓ أضراس منشارية لتقطيع اللحم .



أسنان القارت  
(الإنسان) متنوعة  
وكاملة لان أغذيته  
متنوعة (لحوم  
وأغذية نباتية )  
أسنان الطفل (أسنان  
حليب) مؤقتة و غير  
تامة تعوض تدريجيا  
إلى أن تصبح نهائية

تتغذى الحيوانات اللاحمة بالعاشبة ،  
والعاشبة تأكل العشب فترتبط بعلاقات  
غذائية يصعب الفصل بينها : إنها سلاسل  
غذائية .

= يؤكل من طرف

